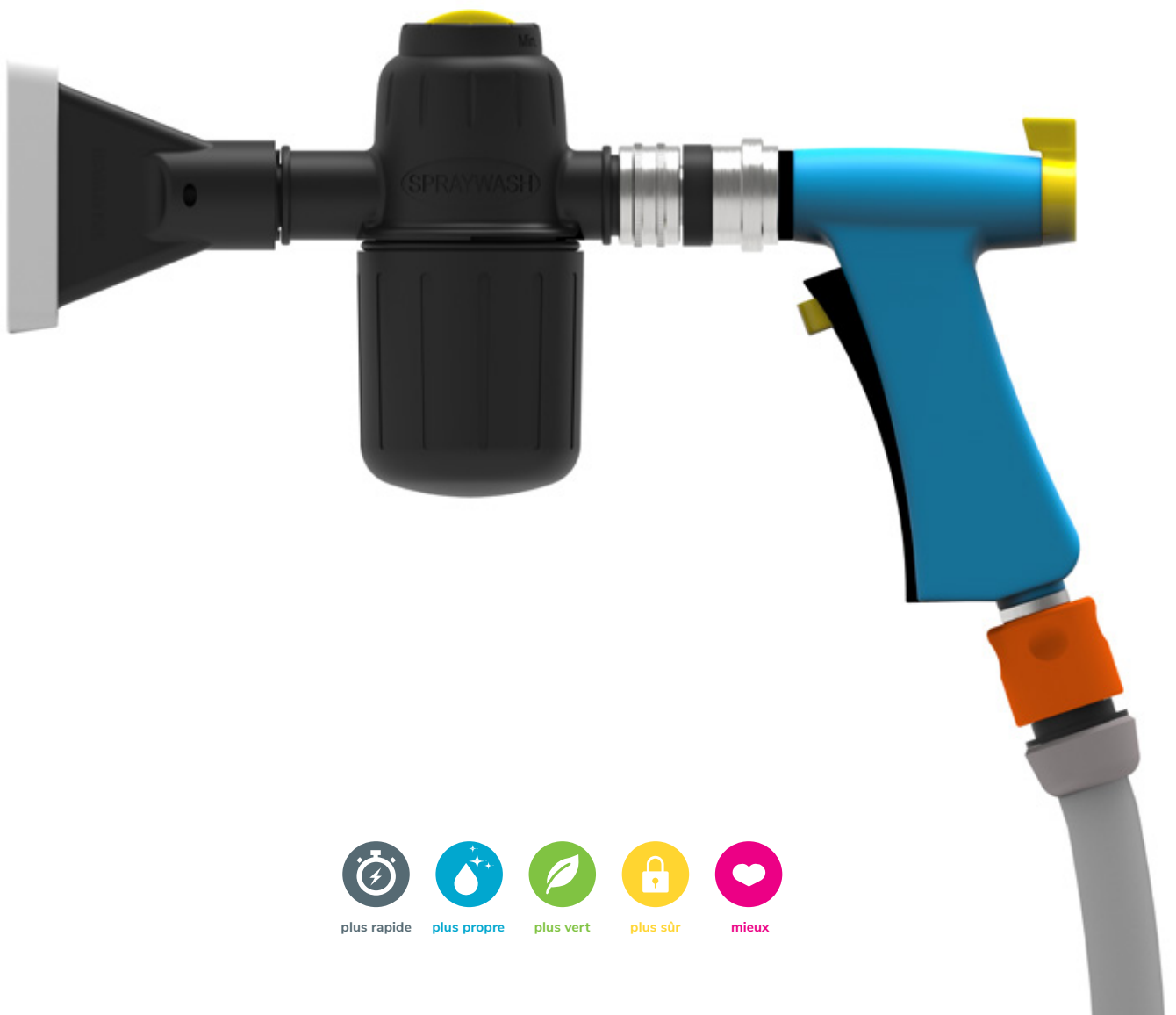


# i-spraywash

---

La méthode de  
nettoyage ultime



plus rapide



plus propre



plus vert



plus sûr



mieux

Des surfaces plus  
propres avec **80 %**  
**moins d'impacte**  
sur l'**environnement**



## i-spraywash

Il est difficile de maintenir un niveau de nettoyage adéquat dans les grands espaces tels que les douches, les toilettes et les cuisines. Les opérateurs n'ont pas assez de temps et les méthodes existantes sont coûteuses, difficiles à maîtriser ou compliquées. L'i-spraywash est le seul système de nettoyage au monde à base de tablettes. Le système i-spraywash est un pistolet plug&play avec une fonction de dosage intégrée. Il dispose d'une buse spéciale pour créer une mousse active qui adhère vraiment à la surface. Il vous suffit d'un tuyau d'eau et de la bonne tablette de lavage i-spray et c'est parti ! L'opérateur ne doit pas réfléchir au fonctionnement du système, seulement à l'endroit où pulvériser.

### Caractéristiques

Conçu pour le nettoyage rapide de grandes surfaces.

Léger et maniable, idéal pour tout opérateur

Ergonomie améliorée

Nettoie 2-300 m<sup>2</sup> avec une seule tablette

Fait gagner du temps et de l'argent

**Vraiment propre** signifie aussi **vraiment écologique**



### Plus rapide

En nettoyant 1 m<sup>2</sup> en seulement une seconde, vous économisez jusqu'à 50 % de temps de travail. Moins, c'est plus. Une couverture en mousse plus rapide et moins de mousse sur le sol vous feront gagner du temps lors du rinçage.



### Plus propre

La buse à mousse spéciale et les tablettes créent une mousse active efficace qui adhère aux surfaces et même aux coins difficilement accessibles.



### Plus écologique

L'i-spraywash économise jusqu'à 25 % de produits chimiques et 50 % d'eau par rapport aux nettoyants à mousse traditionnels. Toutes les tablettes i-spraywash sont biodégradables, respectueuses de l'environnement et développées avec les meilleurs composants actifs pour l'opérateur et l'environnement.



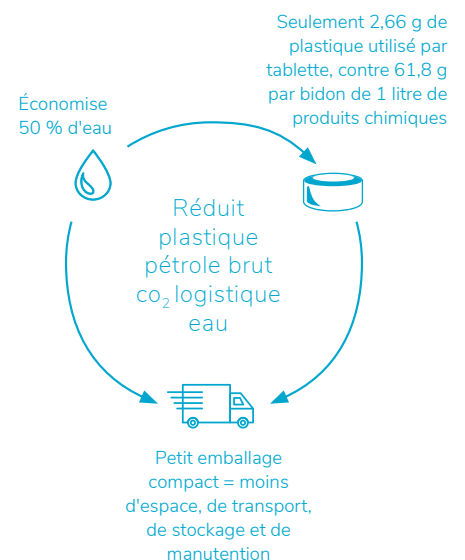
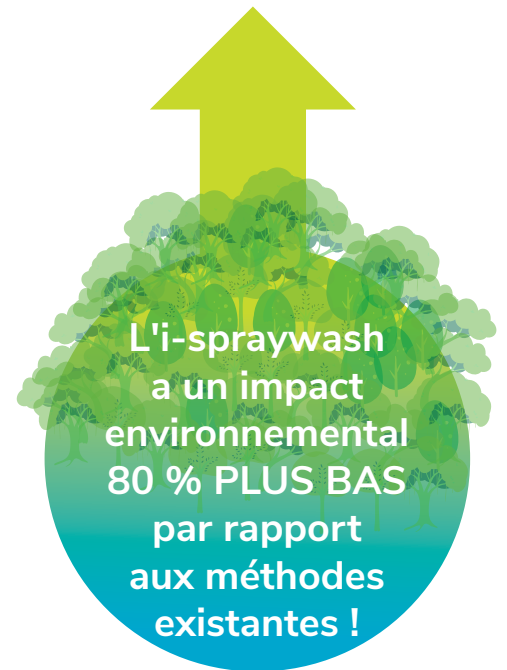
### Plus sûr

L'i-spraywash est 2 à 3 fois plus léger que la plupart des systèmes de nettoyage à liquide, réduisant le poids sur le poignet, le bras, l'épaule et le dos de l'opérateur. Les tablettes concentrées vous donnent la garantie d'avoir toujours la bonne quantité de produits chimiques. Le système utilise un système de codage couleur pour organiser votre nettoyage quotidien.



### ... et plus agréable pour tous !

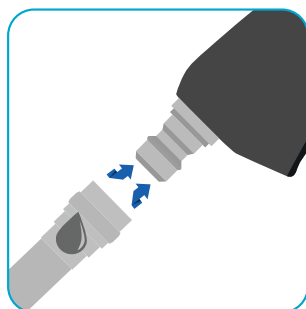
Il n'a jamais été aussi facile, sûr et efficace de nettoyer et de désinfecter ! Plus besoin de soulever ou de transporter des produits chimiques liquides sous forme concentrée ou diluée. L'i-spraywash se dilue et se répartit automatiquement. Il vous suffit de choisir la bonne tablette pour votre tâche spécifique.





### Choisissez la bonne tablette

Nous proposons une variété de 5 tablettes pour différentes tâches de nettoyage et de désinfection.



### Raccordez le tuyau d'eau

Raccordez simplement un tuyau d'eau avec une pression d'eau normale. Fonctionne avec de l'eau froide, tiède et chaude.



### Dosage intégré

L'i-spraywash possède une fonction pour ajuster le dosage nécessaire. Il suffit de tourner pour régler l'effet de nettoyage nécessaire.



### 2 en 1, click-off-click-on

Lorsque vous avez fini de pulvériser la mousse, il vous suffit de cliquer sur la buse à mousse et de cliquer sur la buse de rinçage pour commencer le rinçage.



### Nettoyage avec code couleur

Le concept i-spraywash comprend des récipients pour tablettes avec code couleur, des kits de tablettes et des équipements. Montage mural facile pour un rangement simple et sûr.



### Réduisez les frais d'expédition

Une tablette concentrée est égale à 1L de concentré liquide. Au lieu de 18 bidons de concentré liquide, vous recevrez 18 tablettes dans une petite boîte en carton compacte. Cela réduit d'au moins 80 % l'impact sur l'environnement. De plus, l'i-spraywash réduit votre consommation d'eau jusqu'à 50 %.



### Deux filtres à mousse

L'i-spraywash est livré avec deux filtres à mousse. Le filtre à mousse blanc est destiné à la mousse rapide, fine et compacte. Le filtre à mousse noir est utilisé pour créer un effet de mousse supérieur et une mousse plus concentrée pour le nettoyage des sols.



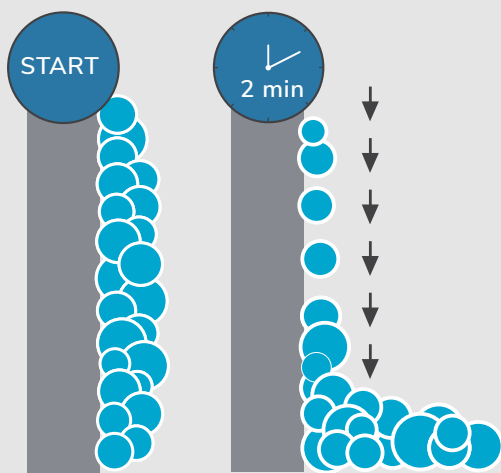
### Effet maximal

Combinez l'i-spraywash avec l'i-scrub 21B et l'i-mop pour un nettoyage encore plus en profondeur. Utilisez la gamme i-fibre pour terminer le travail.

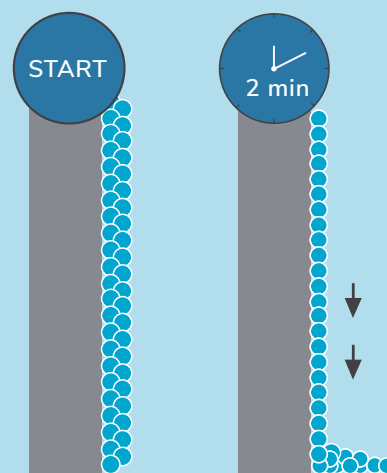
# Une mousse qui adhère

Lorsque vous appliquez une fine couche de mousse sur le mur avec l'i-spraywash, elle colle vraiment. Il y a donc moins de mousse épaisse à rincer sur le sol. Avec moins d'eau et de produits chimiques, vous bénéficiez d'un meilleur résultat de nettoyage et vous économisez du temps et de l'eau lors du rinçage.

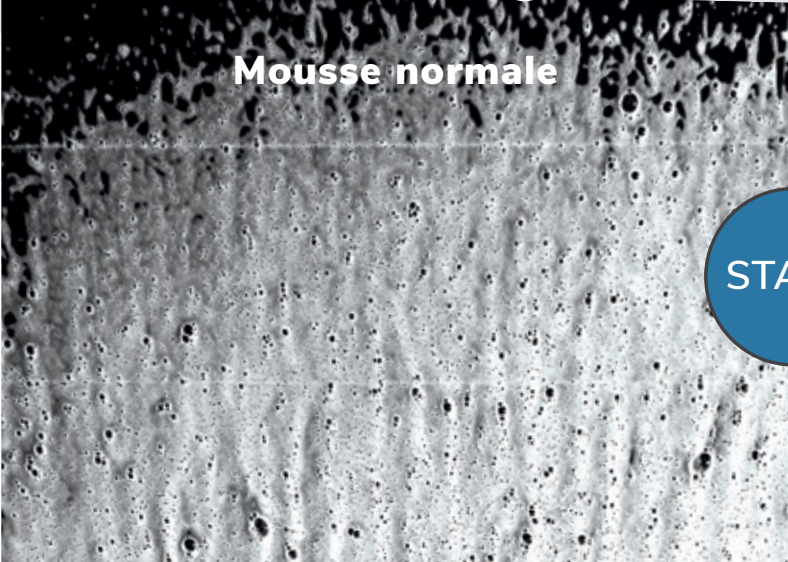
## Mousse normale



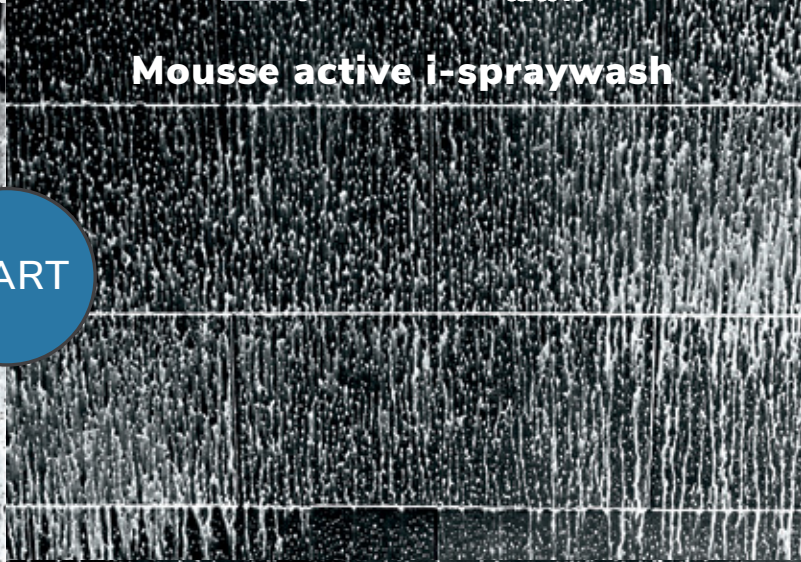
## Mousse active i-spraywash



## Mousse normale

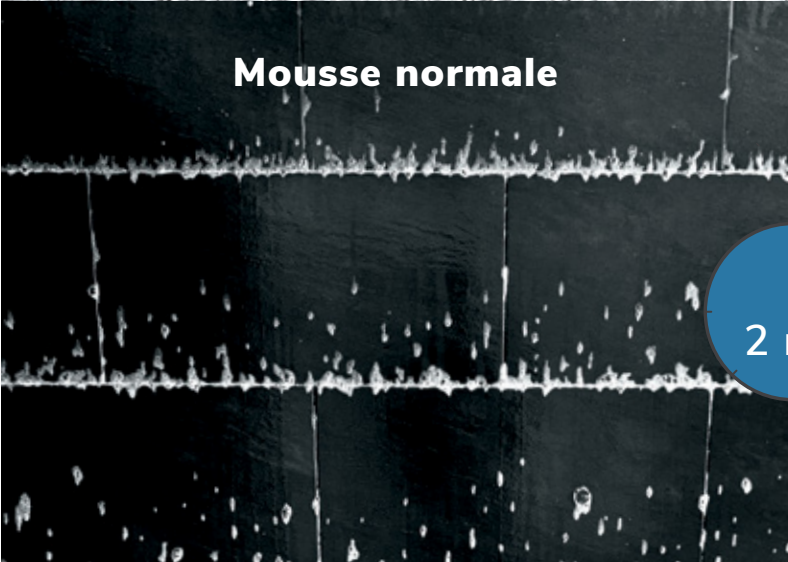


## Mousse active i-spraywash

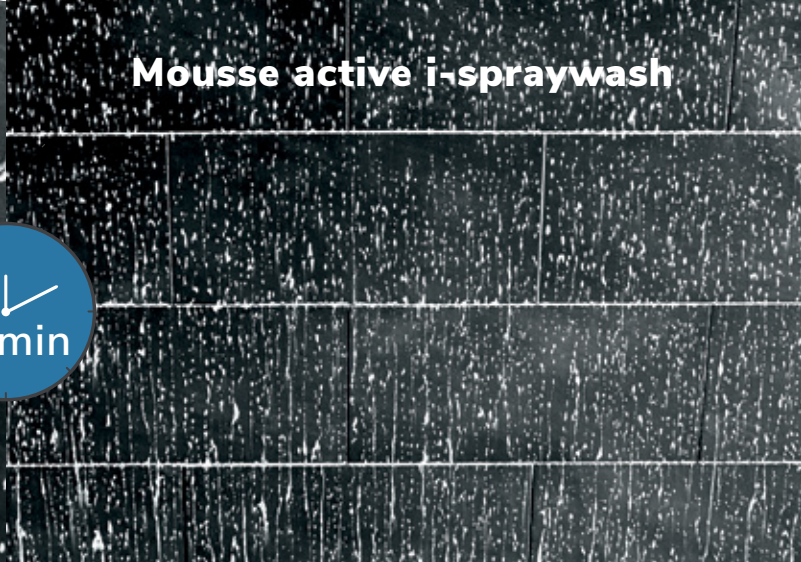


START

## Mousse normale



## Mousse active i-spraywash



2 min

# Une solution **plusieurs** applications



# Tablettes i-spraywash

Les tablettes SprayWash sont développées et produites pour une utilisation exclusive dans le système i-spraywash. Nous proposons une variété de tablettes pour différentes tâches de nettoyage et de désinfection. Nous avons des tablettes de nettoyage pour le détartrage, le nettoyage quotidien et le nettoyage intensif. Nos ChlorTab Extra et DesTab font partie des désinfectants les plus efficaces du secteur et augmenteront votre niveau d'hygiène.



## CleaningTab 1

Pour le détartrage périodique de toutes les surfaces pouvant résister à l'eau, y compris les murs, les sols, les tables, les miroirs, l'équipement, les machines et les stocks. Efficace contre le calcaire et pour empêcher l'accumulation de calcaire.

**pH : 1,5**



## CleaningTab 9

Pour le nettoyage quotidien et intensif de toutes les surfaces pouvant résister à l'eau, y compris les murs, les sols, les tables, l'équipement, les machines et les stocks. Efficace contre la graisse corporelle, la graisse animale, les huiles végétales, les graisses et la saleté.

**pH : 9,5**



## CleaningTab 12

Pour un nettoyage intensif dans des conditions très sales pouvant résister à l'eau, y compris les murs, les sols, les tables, l'équipement, les machines et les stocks. Efficace contre la graisse corporelle, la graisse animale, les huiles végétales, les graisses et la saleté.

**pH : 12**



## DesTab

Pour la désinfection et le nettoyage à base d'oxygène actif de toutes les surfaces pouvant résister à l'eau, y compris les murs, les sols, les tables, l'équipement, les machines et les stocks. Efficace contre les bactéries, les virus, les champignons, le biofilm et comme contrôle des odeurs.

**pH : 4,5**



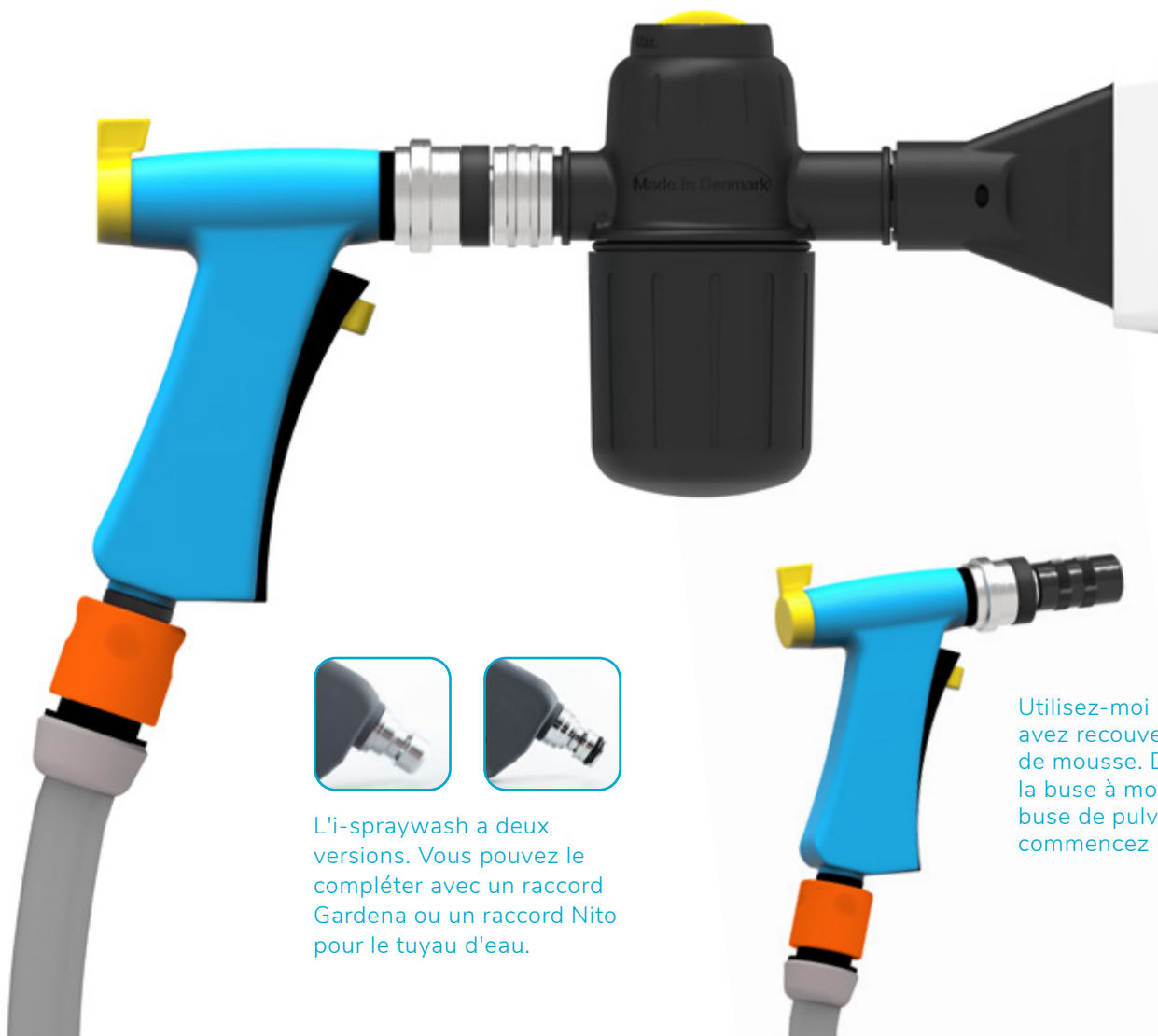
## ChlorTab Extra

Pour la désinfection et le nettoyage au chlore de toutes les surfaces pouvant résister à l'eau, y compris les murs, les sols, les tables, l'équipement, les machines et les stocks. Efficace contre les bactéries, les virus, les champignons, le biofilm et comme contrôle des odeurs.

**pH : 6,0**



Chaque boîte  
contient  
**18 tablettes**



L'i-spraywash a deux versions. Vous pouvez le compléter avec un raccord Gardena ou un raccord Nito pour le tuyau d'eau.

Utilisez-moi lorsque vous avez recouvert la surface de mousse. Débranchez la buse à mousse, fixez la buse de pulvérisation et commencez le rinçage.

## Spécifications techniques



Poids avec pulvérisateur de mousse	0,8 kg
Dimensions avec pulvérisateur de mousse	34 x 19 cm
Poids avec buse de rinçage	0,4 kg
Dimensions avec buse de rinçage	15,5 x 16 cm
Pression de l'eau :	2-4,5 bar
Température d'utilisation max. :	45 °C
Température d'utilisation min. :	5 °C

VI.02-20200430

[i-teamglobal.com](http://i-teamglobal.com)

Siège i-team Global

Hoppenkuil 27B • 5626DD Eindhoven • Pays-Bas • +31 40 266 24 50 • [hello@i-teamglobal.com](mailto:hello@i-teamglobal.com)